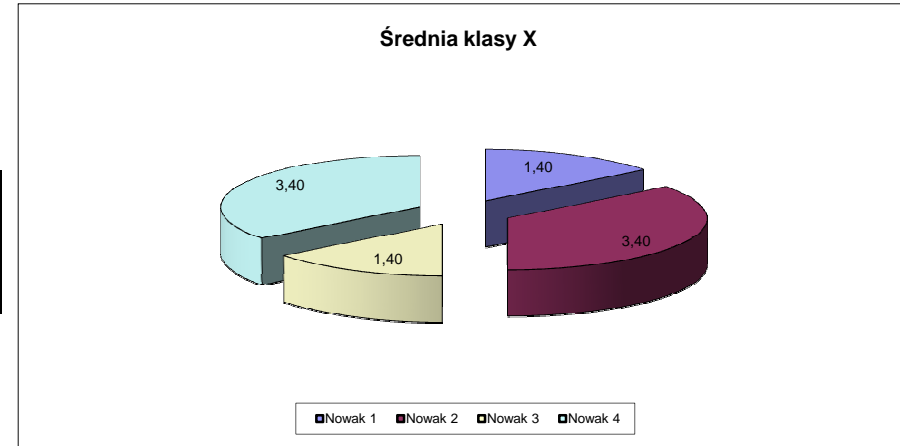


Średnia ocen z poszczególnych przedmiotów

L.p.	Nazwisko	Klasa	Matematyka	Polski	Historia	Niemiecki	Informatyka	Średnia	Suma	
1	Nowak 1	2A	1	1	2	1	2	1,40	7	Nie przeszedłeś
2	Nowak 2	2A	6	4	3	3	1	3,40	17	Przeszedłeś
3	Nowak 3	2A	1	1	2	1	2	1,40	7	Nie przeszedłeś
4	Nowak 4	2A	6	4	3	3	1	3,40	17	Przeszedłeś



Czcionka w tabeli ARIAL CE 10, kolor tak jak widać - mogą być inne odcienie, Kartka ustawiona poziomo, Obliczyć średnią, sumę i zastosować funkcję "JEŻELI". (jeżeli średnia < 2 to uczeń nie przechodzi. Resztę należy wyczytać z rysunku. Wykres to zależność **Nazwisk i Średniej, Średnia, to 2 miejsca po przecinku.**

TEKSTU W DYMKU NIE PRZEPISUJEMY